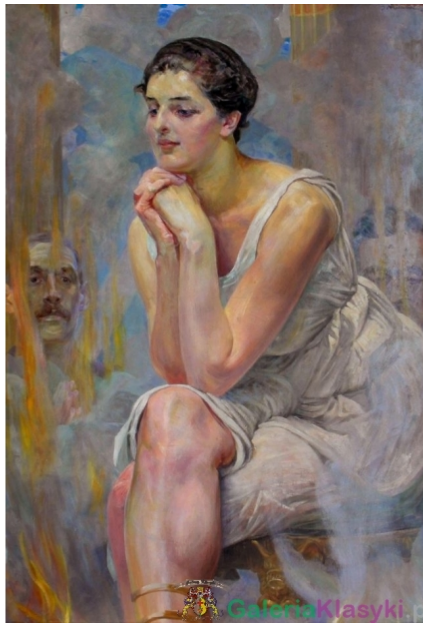




Centrum Badań Ilościowych nad Polityką
Uniwersytetu Jagiellońskiego

IV Konkurs o *Złoty Puchar Pytii*



RMF

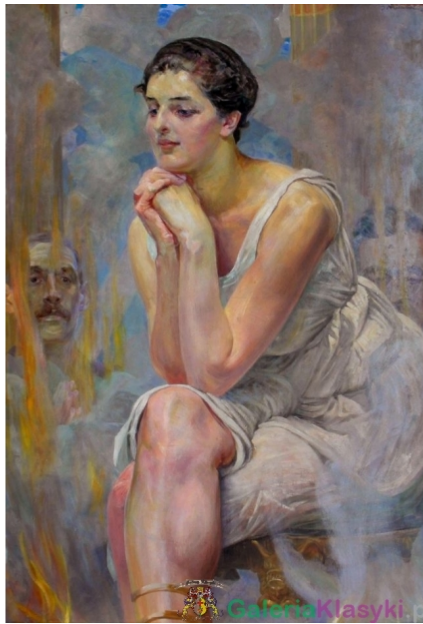
RMF

wybory: Parlament Europejski 2019



Centrum Badań Ilościowych nad Polityką
Uniwersytetu Jagiellońskiego

IV Konkurs o *Złoty Puchar Pytii*



Pytia
**Jacek
Malczewski
1917**

wybory: Parlament Europejski 2019

Wyniki wyborów do **Parlamentu Europejskiego 2019** znamy...

Wyniki	frekwencja	PiS	KE	Wio.	Kon.	Kuk.	Raz.
Wybory [%]	45,7	45,4	38,5	6,1	4,55	3,7	1,2
exit poll [%]	43,0	42,4	39,1	6,6	6,1	4,1	1,3
late poll [%]	43,0	43,1	38,4	6,7	6,2	3,8	1,4

- *exit poll oraz late poll nie oszacowały dobrze wyniku zwycięzcy,*
- *także jakość sondaży i predykcji była słabsza niż oczekiwano*

Sondaże przedwyborcze:
oceniaamy **celność strzału:**

lecz

a) cel znany jest dopiero
po wyborach

b) tarcza **nie jest** okrągła!



Sondaże przedwyborcze:
oceniaamy **celność strzału**:

lecz

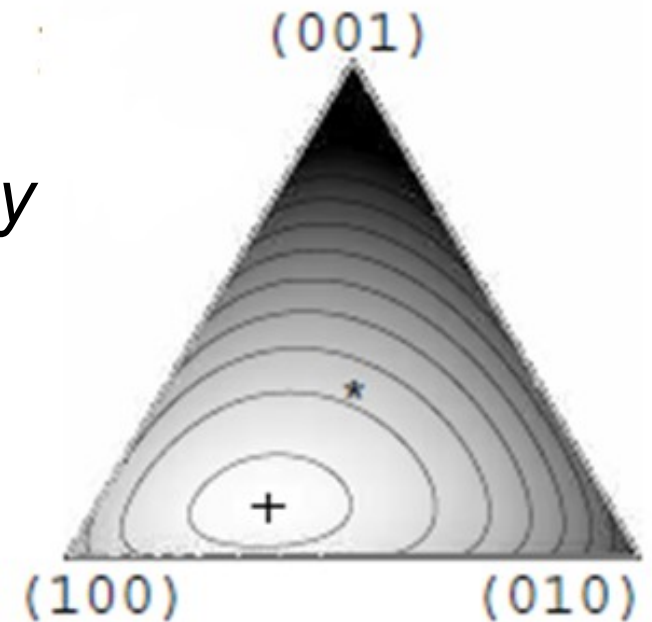
a) cel znany jest dopiero
po wyborach

*i jest zadany wynikami **PKW**:
mała dokładność Exit Polls
pokazuje że problem jest trudny*

b) tarcza **nie jest** okrągła!

*dlatego stosuje się różne
miary odległości od celu
(metryki)*

c) wieje **wiatr** (szum !)



Tarcza dla 3 partii

Zwycięska rywalizacja PiS z PO

Geografia wyborcza

Obszar I (okręg 1: Pomorze Gdańskie) odstający od reszty Polski. Największa w kraju przewaga PO nad PiS, minimalne poparcie dla SLD i PSL

Obszar III (okręgi 3,5,8,9,10: Pas wschodni: Warmia i Mazury, Podlasie, Mazowsze, Lubelszczyzna, Podkarpackie, Małopolska, Świętokrzyskie). Wielka przewaga PiS nad PO. Jest to równocześnie bastion PSL. Poparcie dla PSL 9.4, poza bastionem 1.9

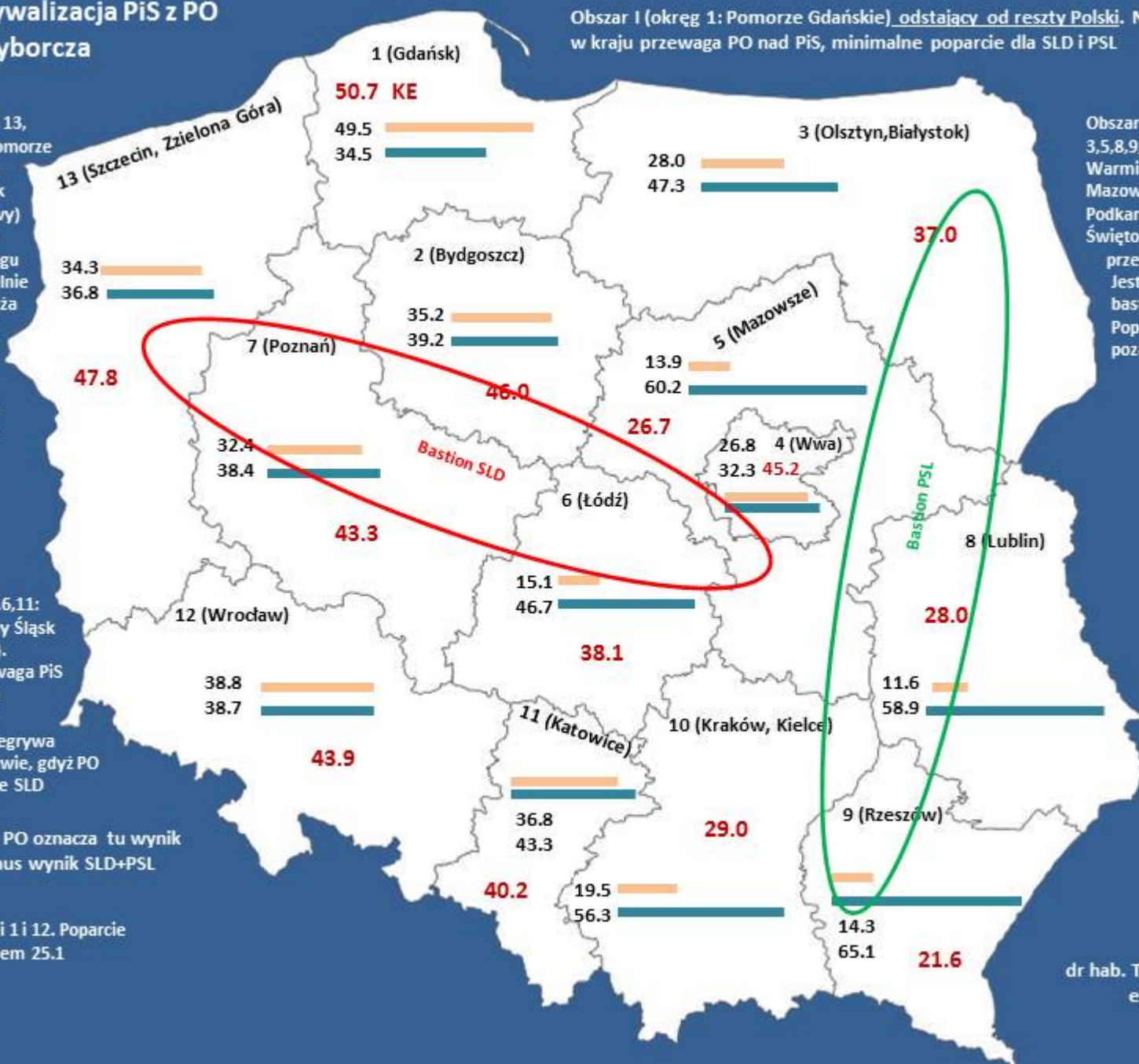
Obszar II (okręgi 12, 13, 2,7: Pas zachodni: Pomorze Szczecińskie, Ziemia Lubuska, Dolny Śląsk Wielkopolska, Kujawy) Niewielka przewaga PiS z wyjątkiem okręgu 12, gdzie PO minimalnie przeważa. KE zwycięża w obszarze II dzięki SLD

Bastion SLD: okręgi 2,4,6,7,13. Poparcie SLD 12.6, poza bastionem 2.1

Obszar IV (okręgi 4,6,11: Pas środkowy: Górny Śląsk łódzkie, Warszawa). Umiarkowana przewaga PiS nad PO z wyjątkiem okręgu 6, gdzie SLD pokonał PO. PiS przegrywa z KE tylko w Warszawie, gdyż PO zyskuje tam poparcie SLD

Wynik PO oznacza tu wynik KE minus wynik SLD+PSL

Bastion PO: okręgi 1 i 12. Poparcie 43.0, poza bastionem 25.1



Obliczenia

dr hab. Tadeusz Sozański
em. prac. IFiS UP
w Krakowie

4.06.2019

Parlament Europejski 2019: a) sondáže

Lp	Sondáže	Kat. statisty- czny ($\Delta\psi$)	Suma modu- lów (L_1)	Odchylenie standar- dowe (L_2)	Największy moduł (L_∞) [%]
	Exit Poll	0,046	0,064	0,035	3,0
	Late Poll	0,045	0,051	0,029	2,3
1		0,076	0,110	0,060	5,3
2		0,094	0,127	0,070	6,2
3		0,108	0,146	0,067	5,1
4		0,111	0,155	0,075	6,2
5		0,115	0,177	0,079	5,4
6		0,125	0,158	0,083	5,9
7		0,133	0,161	0,081	6,7



Centrum Badań Ilościowych nad Polityką
Uniwersytetu Jagiellońskiego

Pytia IV: PE 2019



Pytia II
**Jacek
Malczewski
1917**

Złoty Puchar Pytii :



Centrum Badań Ilościowych nad Polityką
Uniwersytetu Jagiellońskiego

Pytia IV: PE 2019



Pytia III
Jacek
Malczewski
1917

Złoty Puchar Pytii : Nie przyznano!

Parlament Europejski 2019: a) sondáže

Lp	Sondáže	Kat. statystyczny ($\Delta\psi$)	Suma modułów (L_1)	Odchylenie standardowe (L_2)	Największy moduł (L_∞) [%]
	Exit Poll	0,046	0,064	0,035	3,0
	Late Poll	0,045	0,051	0,029	2,3
1	Indicator	0,076	0,110	0,060	5,3
2	Estymator	0,094	0,127	0,070	6,2
3	IBRIS	0,108	0,146	0,067	5,1
4	Kantar	0,111	0,155	0,075	6,2
5	IPSOS	0,115	0,177	0,079	5,4
6	CBOS	0,125	0,158	0,083	5,9
7	Dobra Opinia	0,133	0,161	0,081	6,7

Parlament Europejski 2019: b) prognozy

Lp	Prognozy	Kat. statystyczny ($\Delta\psi$)	Suma modułów (L_1)	Odchylenie standardowe (L_2)	Największy moduł (L_∞)
	Exit Poll	0.046	0,064	0,035	3,0
	Late Poll	0.045	0,051	0,029	2,3
2	Marcin Palade	0,098	0,133	0,066	5,6
2	PARR-Badania	0,093	0,131	0,070	6,1
3	Polityka Insight	0,117	0,140	0,073	6,4
4	Patrick Dollart	0,089	0,138	0,074	6,8
5	Stan Polityki	0,088	0,156	0,087	7,6
6	Politico	0,128	0,177	0,086	6,8



Centrum Badań Ilościowych nad Polityką
Uniwersytetu Jagiellońskiego

Parlament Europejski 2019

a) sondaże przedwyborcze

Złoty Puchar Pytii - *nie przyznano*

Srebrny Puchar Pytii - Indicator

brązowe medale: - Estymator

- IBRIS

b) prognozy przedwyborcze:

Wyróżnienia: PARR -Badania.pro

Marcin Palade

RMF